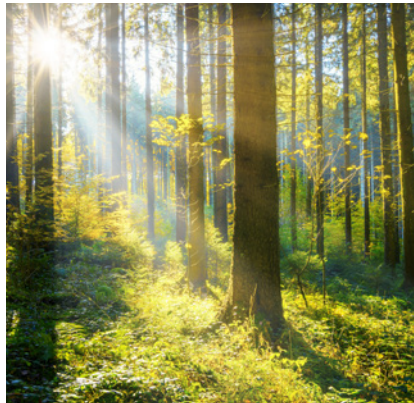


BERGS

Välkommen till Bergs
Årsstämma 2020



Affärsmodell



SKOGRÅVARA
1,8 milj m³fub

Inköp av sågtimmer från privata och statliga skogsägare i Sverige, Estland och Lettland.



SÅGVERK
0,9 milj m³

Plankor, bräder, i olika dimensioner, längder och kvaliteter.

Cellulosaflis, spån och bark till externa kunder.



VIDAREFÖRÄDLING

Hvylade produkter för konstruktion och renovering

Fönster, dörrar, trähus och husmoduler

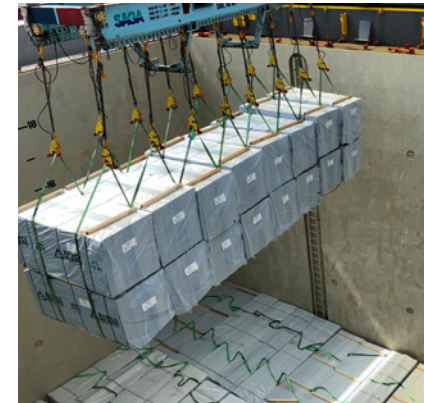
Trädgårdsprodukter

Utemöbler, staket, vindskydd, insynsskydd

Träskydd

Impregnerat och brandskyddat trä

Pellets och värmelogs



**ÖVRIGT
DISTRIBUTION**

Hamn och logistikcentrum i England

Logistiktjänster

Bergs geografiskt



Hållbarhet

KEY PERFORMANCE INDICATORS
KPI:ER FÖR HÅLLBARHET HOS
BERGS TIMBER AB

SUSTAINABLE
DEVELOPMENT
GOALS

Bergs Timber AB's hållbarhetsplattform med sju komponenter. Företagets verksamhet och prioriteter länkas till samtliga FN's 17 hållbarhetsmål (SDGs).

Hållbarhetsmålen (Sustainable Development Goals) antagna i Förenta Nationerna 2015



LÖNSAMHET

5,4 %
EBITDA

ANSVARFULLT SKOGSBRUK

59 %
certifierat virke



FOSSILFRI VÄRLD

0,06
Mt CO₂e fossila utsläpp



HÖGT FÖRÄDLINGS- VÄRDE

775
SEK/m³



SÄKRA OCH JÄMLIKA ARBETSPLATSER

29
olyckor/milj timmar
82 %
män i personalen



LIVSKRAFTIGA LOKALSAMHÄLLEN



VÄRDEGRUND OCH ETIK

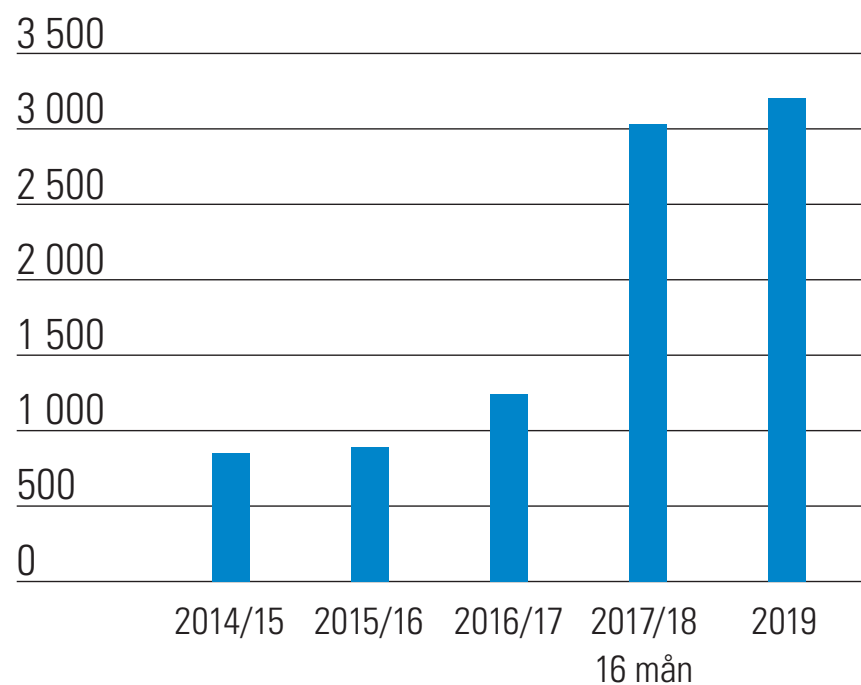


Viktiga händelser under året efter föregående årsstämma

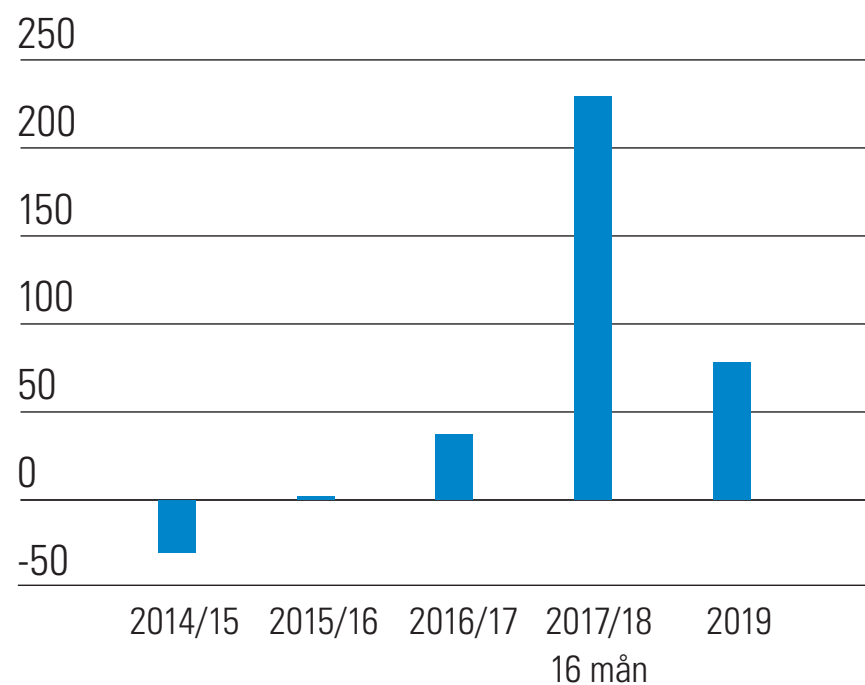
- Sågningen i Broakulla upphörde. Utvecklats mot vidareförädling och logistik.
- Förvärv Fågelfors juni 2019
- Ny husfabrik på Byko-Lat, Lettland
- Ny ledning i England
- Uppstart av Woodworks by Bergs AB
- Vimmerby, ombyggnation av ny kamerasortering.
- Omprofilering Bergs varumärke. Ny logotype och ny hemsida släpptes även i samband med rapporten 5/5.
- Stängning av sågverksanläggningen i Gransjö och Savi i Estland.
- Avyttring av Vimmerby, Mörlunda och Orrefors.

Nettomsättning och rörelseresultat de senaste fem åren

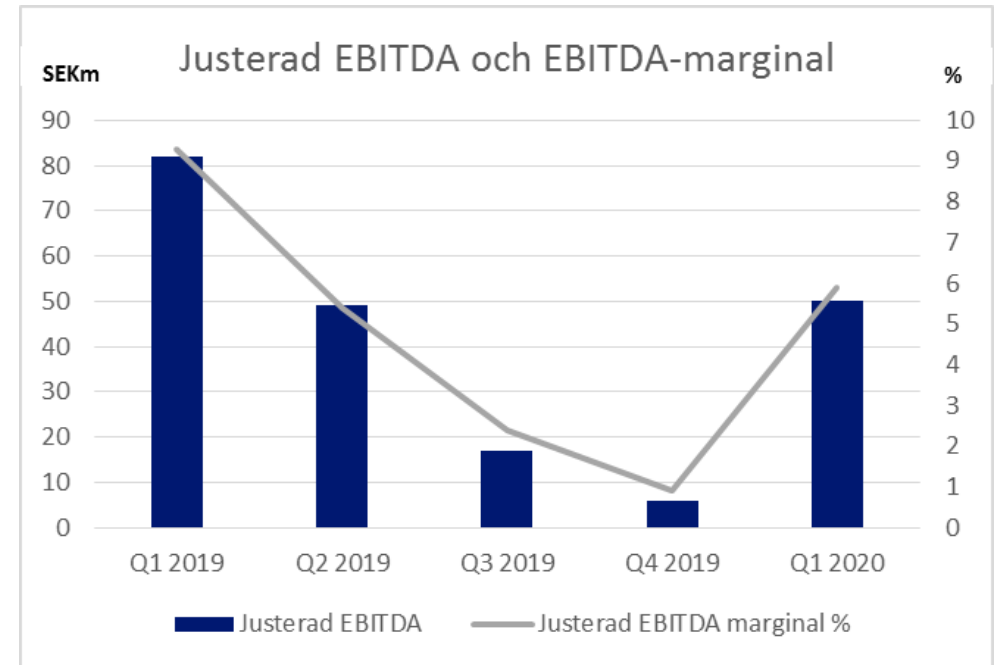
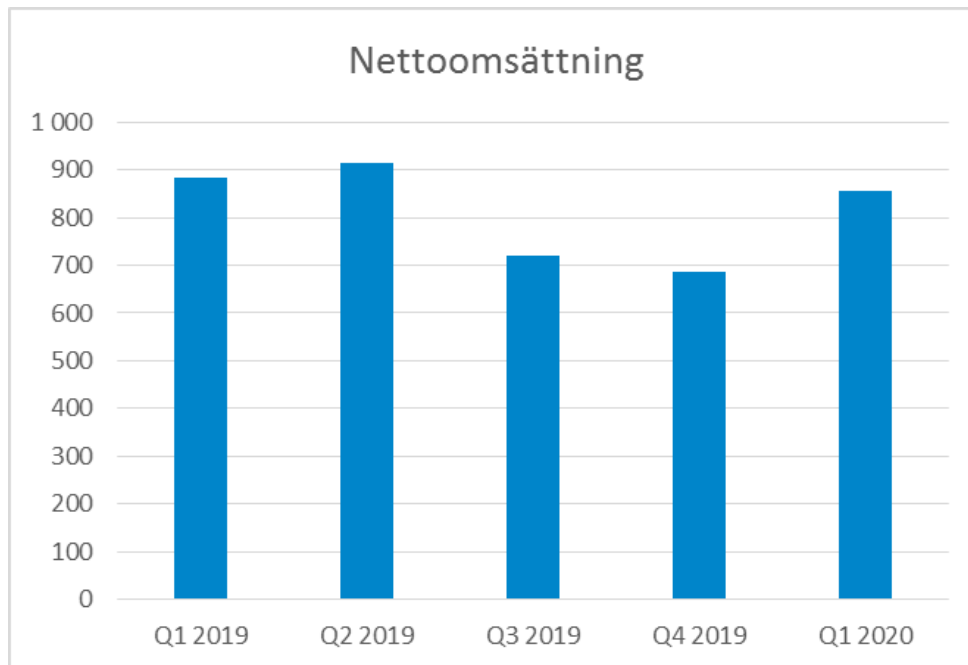
NETTOOMSÄTTNING (Belopp i Mkr)



RÖRELSERESULTAT (Belopp i Mkr)



Nettoomsättning och rörelseresultat Q1 2020

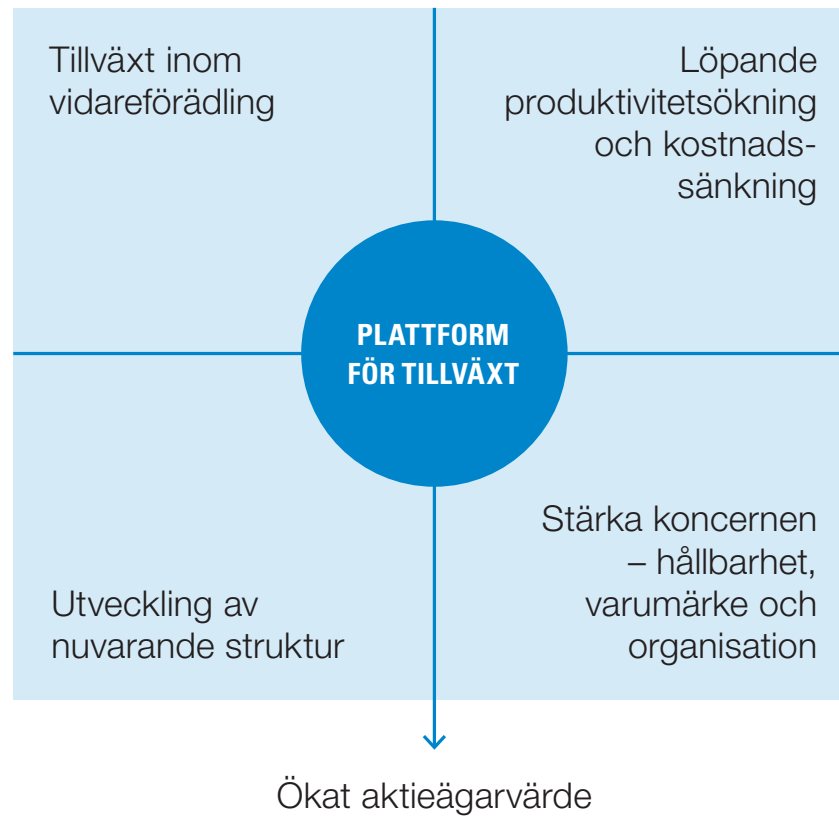


Effekten och påverkan av Covid-19

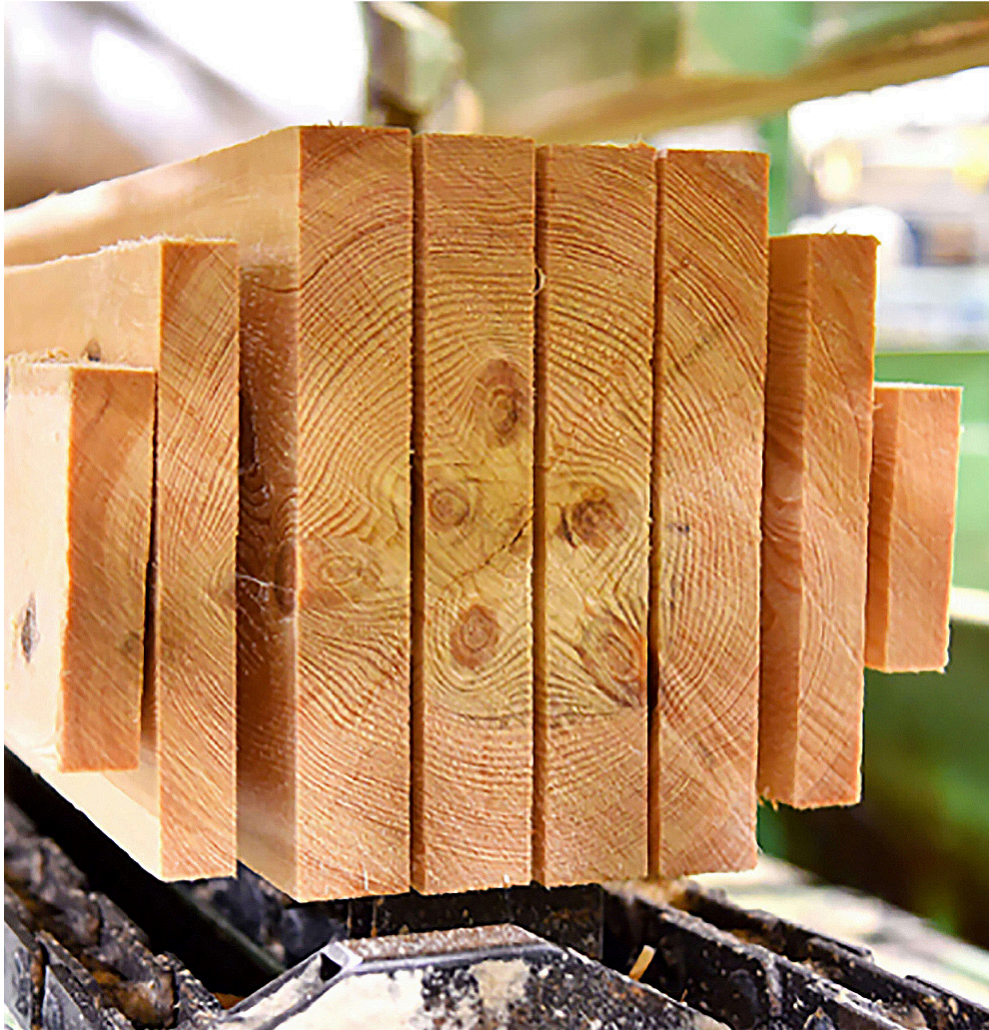
- Vår personal
- Produktion
- Efterfrågan

Strategi

Strategisk agenda – huvudstrategier



Affären i sammandrag



- Bergs säljer sågverken i Vimmerby, Mörlunda och Orrefors till Vida-koncernen
- Vida förvärvar även tillgångarna vid redan avvecklade Gransjö sågverk
- Personal vid berörda sågverk, samt inom råvaruanskaffning, kommer att erbjudas anställning i Vida
- Verksamheten motsvarar en omsättning på ca 1 100 Mkr per år
- Köpeskilling (inkl rörelsekapital) uppgår ca 400 Mkr. Ytterligare 150 Mkr kommer att frigöras i övrigt rörelsekapital
- Affären är villkorad av konkurrensmyndigheters beslut men planeras att genomföras den 1 september 2020

Effekter för Bergs



- Genom att vi frigör ca 550 Mkr får vi en stark balansräkning med låg skuldsättning och skapar finansiella förutsättningar att växa inom nya segment
- Affären genererar en reavinst på 100 Mkr
- Kvarvarande verksamhet har över tid visat stabilare och högre marginaler än den svenska sågverksrörelsen
- Försörjningsavtal med Vida för kvarvarande verksamheter
- Huvudkontor kvar i Vimmerby

Det nya Bergs



- Omsättning på ca 2 000 Mkr och ca 750 anställda
- Utveckling av nuvarande enheter i Sverige, Estland, Lettland och Storbritannien, inklusive kvarvarande sågverk
- Koncentrering på ökade marginaler och tillväxt i förädling och logistik
- Utveckling av strategisk agenda, framtida inriktning och nya finansiella mål under andra halvåret 2020

 **WOODWORKS**
by BERGS



Ett av Woodworks hus på Nybygget, Arlanda



Tack för visat intresse!

BERGSS